

最佳雲端服務應用 建構雲端虛擬主機服務



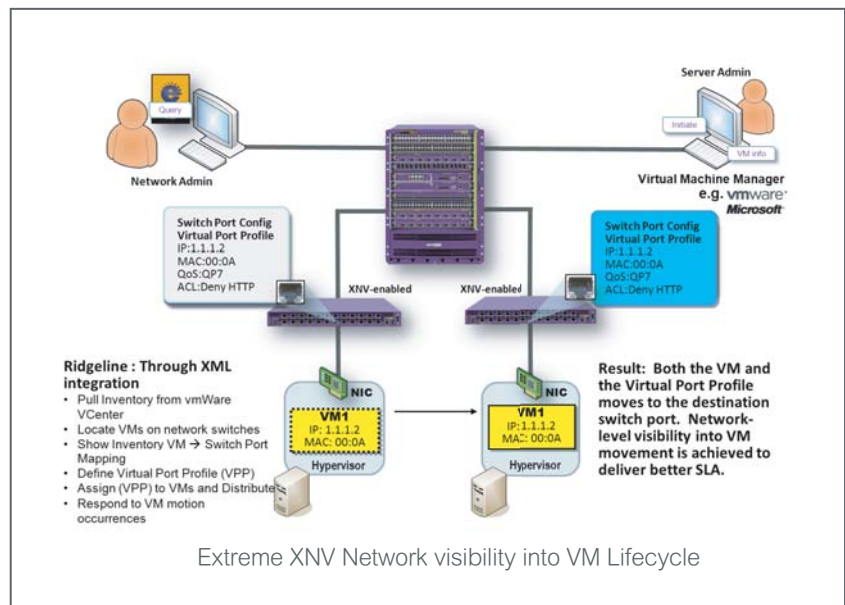
在目前雲端虛擬主機(VM)服務的運用中，通常是主機管理人員透過VM的管理平台，來建立、啟用、動態移動與停用虛擬主機。而網路管理員幾乎沒有適用的工具可管理網路符合虛擬主機的動態性及其排解疑難，此外，由於虛擬主機能夠在資料中心四處移動，而網路政策的執行模式是靜態的，因此很難確保虛擬主機在網路上運作安全性及其應用程式之效能。

為因應此項難題，Extreme Networks 推出一系列雲端網路服務功能，包含XNV 虛擬主機生命週期管理軟體、Direct Attach簡化虛擬交換器層級、M-LAG跨交換器網路多埠Trunking連結功能、ClearFlow自動偵測及主動反應功能以及節能等等雲端網路服務作業，能提供雲端服務網路層的管理簡化、虛擬網路設定自動化與完整備援功能，讓虛擬主機在動態且高度虛擬化的環境中，也能應用網路頻寬管理 (QoS)、存取控制清單 (ACL)、頻寬速率限制以及計數器和統計資料。

Extreme 雲端網路服務功能 ExtremeXOS Network Virtualization (XNV)

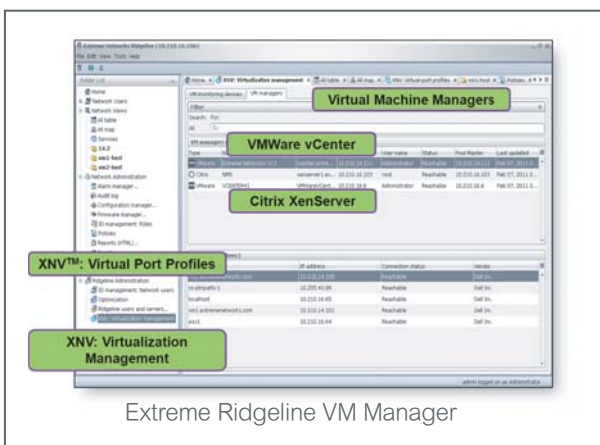
Extreme Networks XNV 虛擬主機生命週期管理解決方案包含了可擴充的乙太網路硬體交換平台，以及 Ridgeline 雲端管理系統。XNV 功能在不需改變伺服器虛擬化運作環境的方式，可支援多重廠商 (包含VMware、Microsoft、Citrix、Redhat等) 主機虛擬化系統於同一資料中心網路系統上。而達到對VM的位置能見度、網路政策控制及自動化管理之成效。

使網路管理者能有效地提供網路及虛擬主機移動監控、故障排除等虛擬化的資料中心作業。同時將故障情況降至最低、縮短應用軟體停機時間，並加速雲端服務SLA 反應時間。



Extreme Networks XNV 將虛擬主機 (VM) 所需要的相關網路政策設定，彙整成 Virtual Port Profiles (VPP) 的設定。

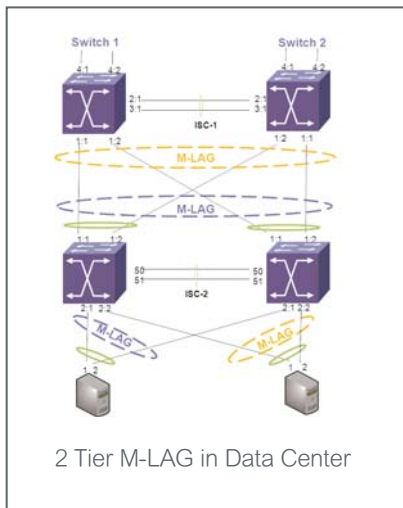
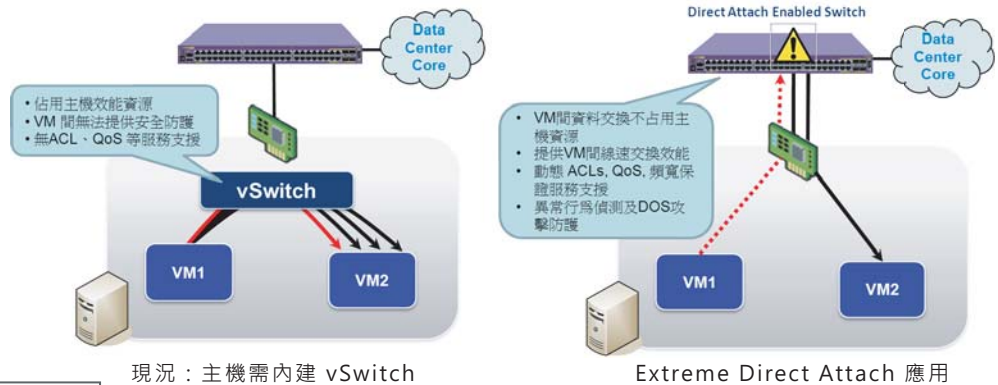
Extreme 硬體交換器可自動追蹤 VM 的位置並套用 VPP 到其連接的交換器埠，因此可動態隨 VM 的移動仍可保持其所需之效能與安全政策。並可提供 VM 清單、數量、位置資訊及各種設定之歷史紀錄。



Extreme Network Ridgeline 雲端管理系統結合了XNV 軟體模組，提供所有 VM 的清單及 VPP 之設定管理。此份功能強大、集中管理的網路層級 VM 清單，能夠顯示 VM 目前在網路上的位置，並向下沿伸至個別交換器與連接埠層級，以及所有漫遊的歷史紀錄，保障網路的安全性，同時方便執行稽核與法規遵循的作業。透過 XNV 軟體模組的時間顯示、網路使用觸動器 (trigger) 與報告等附加功能，更能提高虛擬化環境的安全性與效能。

Direct Attach

傳統虛擬主機 (VM) 間的通訊需透過伺服器內部的 Virtual Switch 軟體達成，在此運作狀況下，網管人員無法控制 VM 與 VM 之間的流量，易產生安全性問題並且無法提昇效能。 Extreme Direct Attach 配合虛擬平台或者網路介面卡，讓 VM 的網路流量不經過 Virtual Switch，而是直接連接到實體交換器，可以減少 Virtual Switch 層的管理及設定作業，同時也提高了 VM 的運作效能，並增加 VM 網路流量的可見度及進行必要的安全性控制。



Extreme Automated Power Management 節能機制

Extreme Automated Power Management 可提供跨國企業在不同時區國家依據管理者自訂的工作時間自動切換管理模式，可有效節省約 70% 以上之電力，並可透過 Ridgeline 網管軟體加以追蹤及管理，大幅減少企業於電力、空調、機房日常營運成本，以達到節能減碳的目的。

M-LAG 功能輕鬆建構 Data Center 備援架構

Multi-Switch Link Aggregation Groups(M-LAG) 使網路管理者能輕鬆建置骨幹網路及資料中心 Server Farm 的高效備援架構，並跨交換器提供負載平衡的功能，可簡單且彈性的擴充 Data Center 頻寬效能，提高整體系統穩定度。

強大的 SummitStack 堆疊功能

Extreme 提供 SummitStack、SummitStack-V/V80/V160、SummitStack256/512 等不同推疊介面，應用於 Summit X250、X450、X460、X480、X650及X670。提供 40G 至 512G 傳輸效能，並可跨不同系列交換器之堆疊功能。例如 X460 與 X670 可做堆疊，並且堆疊距離可達 100 米，提供強大的堆疊彈性並簡化網路設定。

Clear-Flow 安全政策引擎

Clear-Flow 為 Extreme 內建的流量分析及主動反應的功能。可偵測各種異常流量如 SYN attack 的異常流量，並自動執行多種反應動作：如丟棄、限速、發送 Log、SNMP Trap 及執行任何指令，亦或 Mirror 異常流量至 IDS / IPS 做進一步的分析處理，讓網路運作更加自動化與提高其安全性。

另一 Clear-Flow 的有效運用是可識別 iSCSI 資料流量，並自動?動 Jumbo Frame 以及保證傳輸頻寬的功能，在大量傳輸頻寬擁擠時大幅提高資料儲存的效率。

Extreme Networks 領先群雄推出完整雲端服務應用，以提供客戶高速存取雲端 Data Center 資料。並率先支援 VEPA (Virtual Ethernet Port Aggregator，虛擬乙太網路埠匯集器) 功能及符合未來 IEEE 802.1Qbg 標準協定，大大提高虛擬化、雲端運算平台的效益。其領導業界的 BlackDiamond 及 Summit 系列交換器可提供 Data Center Top of Rack 及 End of Row 最佳解決方案。

NETFOS
逸盈科技

Extreme Networks 解決方案
逸盈科技股份有限公司

台北 (02) 6636-8889 新竹 (03) 623-5588
台中 (04) 3606-8999 高雄 (07) 862-8889